



DSDEN du Rhône

Classe virtuelle VIA Portail ARENA 1^{ère} étape



Introduction

La classe virtuelle permet, à l'aide de son adresse académique, de rentrer en contact avec d'autres enseignants.

Vous pouvez

- Inviter les personnes de votre choix en envoyant un mail
- Choisir une date et un horaire de discussion
- Partager des fichiers
- Co-rédiger des documents
- Enregistrer des échanges et les conserver

Configuration

Se connecter au portail **Arena / Formation et Ressources / Plate-forme de classes virtuelles.**

Cliquer sur « Ma configuration » dans le menu de gauche.

Sortie audio, choisir Hauts parleurs, cliquer sur « musique » puis sur « j'entends la musique ».

Microphone : cliquer sur « autoriser », vérifier que c'est le bon périphérique et le changer si nécessaire, tester le microphone, enregistrer ma voix puis écouter l'enregistrement, enfin cliquer sur « j'entends mon enregistrement »

Camera web : choisir la webcam que vous utilisez, puis cliquer sur « je vois mon image vidéo »

Cliquer sur « Terminer » en bas à droite de la fenêtre.

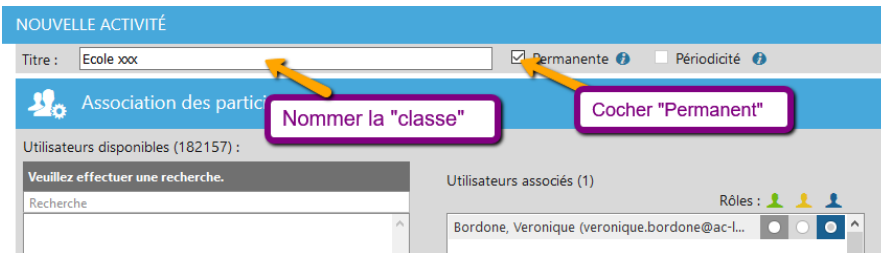
Créer une salle virtuelle

Cliquer sur « Mon activité » dans le menu de gauche.

Cliquer sur « Créer une activité »

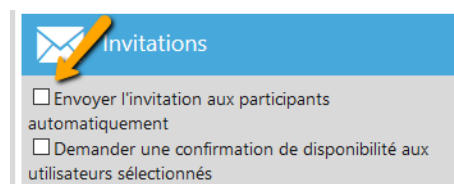
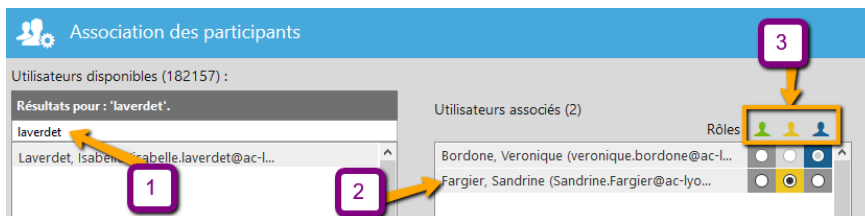
The screenshot shows the 'Ma classe Virtuelle' interface. On the left is a navigation menu with 'MON VIA' at the top, followed by 'Accueil', 'Mes activités' (highlighted in purple), 'Mes contenus', 'Mes messages', 'Mon profil', and 'Ma configuration'. The main content area is titled 'MES ACTIVITÉS' and features a '+ Créer une activité' button with a red arrow pointing to it. Below this is an 'Afficher par:' section with buttons for 'Jour', 'Semaine', 'Mois', and 'Année'. A message states 'Aucune activité pour cette période'. At the bottom, there is a blue bar for 'Activités permanentes' and a 'Visio conf à deux' button.

Nommer la classe et cocher la case « permanent »



Inscrire les participants à l'aide de leur adresse académique :

1. Taper le nom de famille et attendre que l'adresse mail s'affiche en dessous
2. Double-cliquer sur l'adresse mail qui s'affiche
3. Choisir un rôle (vert conseillé)
4. Décocher l'envoi automatique d'invitation dans la colonne de droite

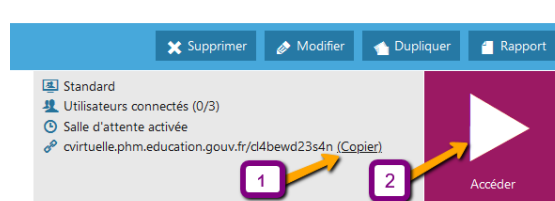


5. Enregistrer (en bas de la fenêtre)



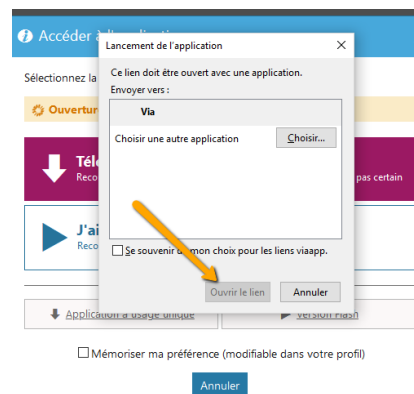
Une nouvelle fenêtre s'ouvre.

1. Copier le lien puis le coller dans le mail que vous adresserez aux enseignants.
2. Cliquer sur « Accéder »



Une autre fenêtre s'ouvre.

Choisissez la case qui correspond à votre cas (téléchargement la 1^{ère} fois) puis cliquez seulement sur « Ouvrir le lien »



Vous accédez à la classe virtuelle que vous venez de créer.

